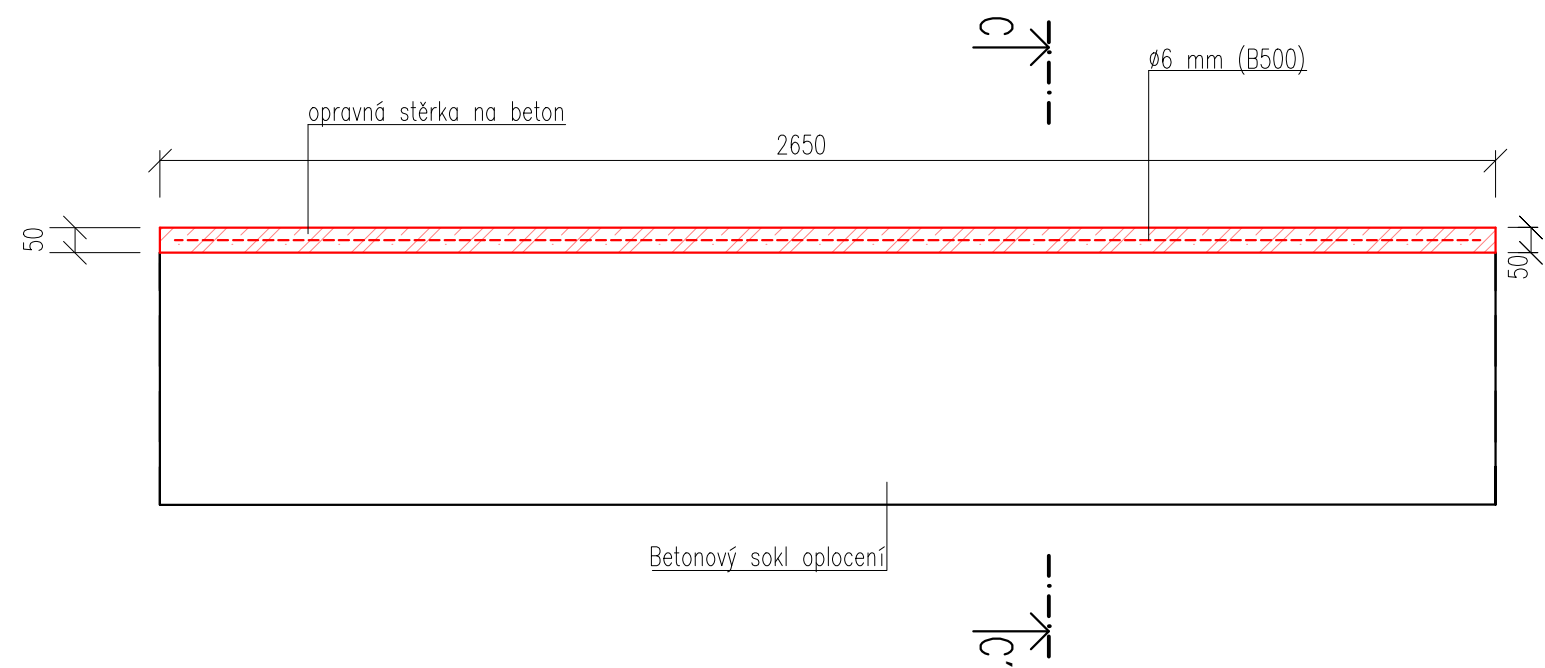
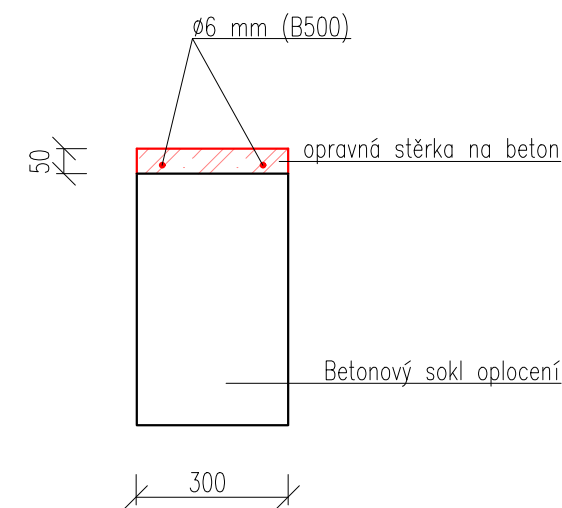


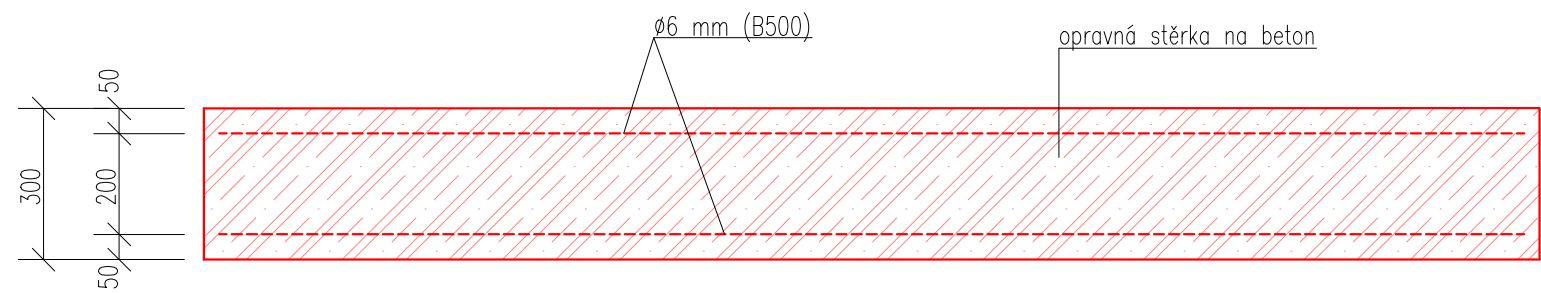
ŘEŠENÍ NADBETONÁVKY ZÍDKY – POHLED





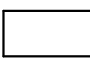
ŘEŠENÍ NADBETONÁVKY ZÍDEK A DODATEČNÉHO ZESÍLENÍ – ŘEZ C–C'



ŘEŠENÍ NADBETONÁVKY ZÍDKY – PŮDORYS




LEGENDA

-  Nadbetonávka soklových betonových zídek (B500, C20/25)
-  Nové konstrukce
-  Stávající konstrukce

- POZNÁMKY:
- Ponechané betonové soklové zídky budou očištěny, zbaveny úlomků, nečistot, prachu, mastnot a olejů. Vodorovné plochy zídek budou opatřeny penetračním nátěrem a zapraveny opravnou stěrkou na beton v tl. 50 mm. Zídky budou zapraveny v potřebném rozsahu.
 - Boční stěny zídky budou zapraveny opravnou stěrkou v tloušťce min. 5 mm.
 - Finální povrch betonových soklů bude hladká omítka a silikátový nátěr bílé barvy.

VEŠKERÉ ROZMĚRY BUDOU OVĚŘENY A UPŘESNĚNY PŘÍMO NA STAVBĚ !!!

ZODP.PROJEKTANT	VYPRACOVAL		
ING. VLADIMÍR SLONKA	ING. JAKUB MATIKO		
INVESTOR	STAT.MĚSTO OSTRAVA, ÚMOb OSTRAVA–JIH		
MÍSTO STAVBY	PARC. Č. 740/38 K.Ú. VÝŠKOVICE U OSTRAVY	FORMÁT	A3
AKCE OPRAVA PLOTU U MŠ SRBSKÁ		DATUM	X/2021
		STUPEŇ	DPS
		MĚŘÍTKO	1:15
OBSAH	DETAIL C NADBETONOVÁNÍ ZÍDKY BETONOVÉHO SOKLU	VÝKRES Č. D.1.1–9	ZAK.Č. 2105